

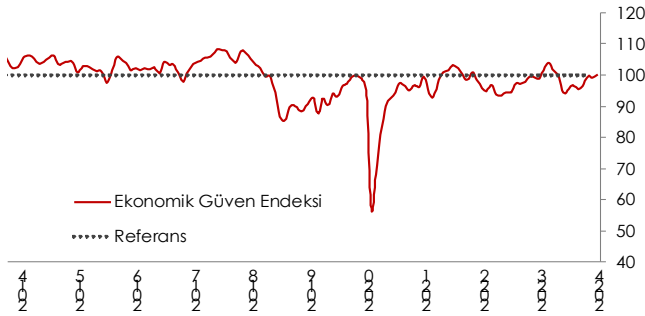
Ekonomik Güven Endeksi Mart ayında 100,0 seviyesinde gerçekleşti.

Mart ayında ekonomik güven endeksi bir önceki aya göre 1,0 puan artarak 100,0 seviyesinde gerçekleşti. İnşaat sektörü güven endeksi ve perakende ticaret sektörü güven endeksi dışındaki tüm alt endekslerin ekonomik güven endeksini yukarı yönlü etkilediği görüldü.

Alt endeksler incelendiğinde, en büyük yükseliş aylık bazda yüzde 1,5 ile hizmet sektörü güven endeksi ve reel kesim güven endeksinde görüldü. Üçüncü sırada ise yüzde 0,02 artış ile daha yatay bir seyir izleyen tüketici güven endeksi yer aldı. Diğer yandan inşaat sektörü güven endeksi yüzde 3,6 ve perakende ticaret sektörü güven endeksi yüzde 1,0 düşüş gösterdi.

TCMB'nin Brüt Döviz Rezervi 4,21 milyar dolar düşüşle 70,7 milyar dolar olurken, altın dahil toplam brüt rezervler 4,05 milyar dolar azalarak 123,8 milyar dolar oldu. Net rezervler ise 4,41 milyar dolar düşüşle 15,2 milyar dolar oldu.

Ekonomik Güven Endeksi

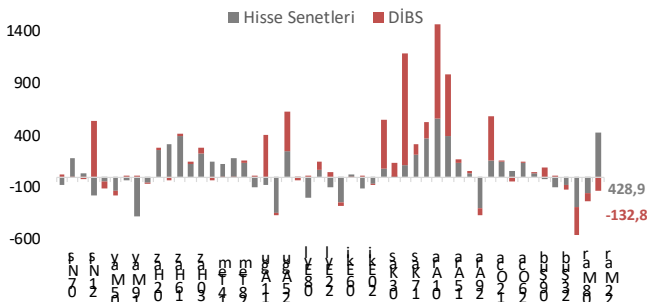


Haftalık Para, Banka ve Menkul Kıymet İstatistikleri

22 Mart ile biten haftada yurt dışı yerleşikler hisse senedi piyasasında net 428,85 milyon dolar alım gerçekleştirirken, DİBS piyasasında ise 132,8 milyon dolar satış gerçekleştirdi. Yurt dışı yerleşiklerin portföyünde 5,6 milyar dolar DİBS ve 34 milyar dolar hisse senedi bulunmakta.

Döviz Tevdiat Hesapları (DTH) 22 Mart ile biten haftada, haftalık bazda yaklaşık 3,1 milyar dolar artarak 218,5 milyar dolar olurken toplam mevduatlar içindeki payı yüzde 44,1 oldu. DTH, yurt içi gerçek kişilerde 2 milyar dolar artarken yurt içi tüzel kişilerde 1,2 milyar dolar arttı.

Yurtdışı Yerleşiklerin Net Portföy Yatırımları, Milyon \$



Veri Takvimi

1 Mart 2024 Cuma	ISO İmalat Sanayi PMI
3 Nisan 2024 Çarşamba	Tüketici Fiyat Endeksi

MAKROEKONOMİK GÖSTERGELER	2019	2020	2021	2022	2023	Son 3 Veri		
BÜYÜME						23.Ç2	23.Ç3	23.Ç4
GSYH (milyar USD)	760	717	808	906	1.119	271,7	296,5	304,4
GSYH (milyar TL)	4.318	5.047	7.256	15.012	26.276	5.506	7.697	8.431
Kişi Başına Gelir (USD)	9.208	8.597	9.627	10.655	13.110			
Büyüme Oranı (%)	0,9	1,8	11,0	5,5	4,5	3,9	6,1	4,0
Net İhracatın Katkısı (puan, %)	2,4	-5,2	5,0	0,7	-3,1	-6,3	-2,6	-0,6
ENFLASYON (yıllık, %)	2019	2020	2021	2022	2023	Ara.23	Oca.24	Şub.24
TÜFE	11,8	14,6	36,1	64,3	64,8	64,77	64,86	67,07
Yurt İçi ÜFE	7,4	25,1	79,9	97,7	44,2	44,22	44,20	47,29
İŞGÜCÜ PİYASASI	2019	2020	2021	2022	2023	Kas.23	Ara.23	Oca.24
İşsizlik Oranı (%)	13,6	13,0	11,3	10,4	8,9	8,8	8,9	9,8
İşgücüne Katılım Oranı (%)	51,8	47,9	51,9	53,5	53,7	53,4	53,7	53,1
DÖVİZ KURLARI	2019	2020	2021	2022	2023	Ara.23	Oca.24	Şub.24
TÜFE Bazlı Reel Efektif Döviz Kuru	76,06	61,96	47,74	54,85	55,29	55,33	57,12	58,55
USD/TL	5,94	7,34	12,98	18,70	29,40	29,40	30,31	31,07
EUR/TL	6,65	9,01	14,68	19,88	32,69	32,69	32,81	33,73
Döviz Sepeti (0,5*EUR+0,5*USD)	6,30	8,17	13,83	19,29	31,05	31,05	31,56	32,40
DIŞ TİCARET (GTS, 12 aylık, milyar USD)	2019	2020	2021	2022	2023	Ara.23	Oca.24	Şub.24
Dış Ticaret Dengesi	-29,5	-49,9	-46,2	-109,5	-106,3	-106,3	-98,2	-92,9
İhracat	180,8	169,6	225,2	254,2	255,4	255,4	256,1	258,6
İthalat	210,3	219,5	271,4	363,7	361,8	361,8	354,3	351,5
Karşılama Oranı (%)	86,0	77,3	83,0	69,9	70,6	70,6	72,3	73,6
ÖDEMELER DENGESİ (12 aylık, milyar USD)	2019	2020	2021	2022	2023	Kas.23	Ara.23	Oca.24
Cari İşlemler Dengesi	10,8	-31,9	-7,2	-49,1	-45,4	-49,3	-45,4	-37,5
Cari İşlemler Dengesi / GSYH (%)	1,4	-4,4	-0,9	-5,4	-4,1			
Finans Hesabı	1,2	7,6	29,0	35,2	52,5	55,3	54,6	48,8
Doğrudan Yatırımlar (net)	6,6	4,5	6,9	8,7	4,6	4,8	4,6	5,1
Portföy Yatırımları (net)	-2,8	-9,6	0,8	-13,7	8,3	7,4	8,3	8,9
Diğer Yatırımlar (net)	-2,6	12,7	21,4	40,2	39,6	41,5	39,6	35,8
Rezerv Varlıklar (net)	-6,3	31,9	-23,3	-12,3	2,0	1,6	2,0	-1,1
Net Hata ve Noksan	5,7	7,5	-1,6	-26,2	9,0	5,8	9,0	11,1
BÜTÇE (milyar TL)	2019	2020	2021	2022	2023	Ara.23	Oca.24	Şub.24
Harcamalar	999,5	1202,2	1599,6	2941,4	6585,5	1.392,5	768,0	689,9
Faiz Harcamaları	99,9	134,0	180,9	310,9	674,6	42,3	121,1	54,8
Faiz Dışı Harcamalar	899,5	1068,3	1418,8	2630,5	5910,8	1.350,1	646,9	635,1
Gelirler	875,8	1029,5	1407,4	2802,4	5210,5	549,9	617,2	536,1
Vergi Gelirleri	673,3	833,1	1164,8	2353,3	4500,9	440,9	517,2	406,3
Bütçe Dengesi	-123,7	-172,7	-192,2	-139,1	-1375,0	-842,5	-150,7	-153,8
Faiz Dışı Denge	-23,8	-38,8	-11,4	171,8	-700,4	-800,2	-29,6	-99,0
Bütçe Dengesi / GSYH (%)	-2,9	-3,4	-2,6	-0,9	-5,2			
MERKEZİ YÖNETİM BORÇ STOKU (milyar TL)	2019	2020	2021	2022	2023	Ara.23	Oca.24	Şub.24
İç Borç Stoku	1060,4	1060,4	1321,2	1905,3	3209,3	3209,3	3366,5	3440,8
Dış Borç Stoku	752,5	752,5	1426,5	2127,9	3513,2	3513,2	3613,3	3797,3
Toplam Borç Stoku	1812,8	1812,8	2747,7	4034,2	6722,5	6722,5	6979,7	7238,1
BANKACILIK SEKTÖRÜ (milyar TL)	2019	2020	2021	2022	2023	Kas.23	Ara.23	Oca.24
Krediler	2.654,4	3.574,6	4.898,0	7.576,5	11.671,7	11.321,6	11.671,7	11.932,2
İhracat Kredileri	274,7	354,5	550,1	1.020,2	1.589,9	1.544,5	1.589,9	1.609,9
SYR (%)	18,4	18,7	18,4	19,5	18,85	18,29	18,85	16,89
TGA/Krediler (Rasyo)	5,4	4,1	3,1	2,1	1,60	1,51	1,60	1,60